

# Concours 2021 *Mon beau déchet*

créer  
revaloriser  
sensibiliser





# SOMMAIRE

<b>PARTIE 1 : LE CUIR</b>	p. 05
- LA STRUCTURE DE LA PEAU	p. 07
- LES ÉTAPES DE FABRICATION	p. 08
- LES TYPES DE PEAUX	p. 13
<b>PARTIE 2 : LA MÉTHODE DU SURCYCLAGE</b>	p. 15
- UNE SOLUTION POUR CHAQUE TYPE DE CHUTES	p. 16
- LES MODIFICATION POSSIBLES	p. 17
<b>PARTIE 3 : LES INSPIRATIONS</b>	p. 18
- LES CUIRS D'EXCEPTION	p. 20
- CUIR, DESIGN & ARTISANAT	p. 22



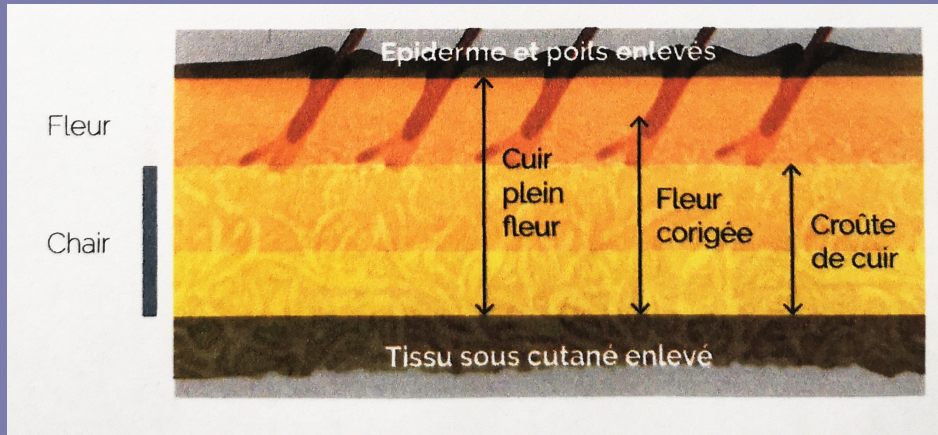
# PARTIE 1 : LE CUIR





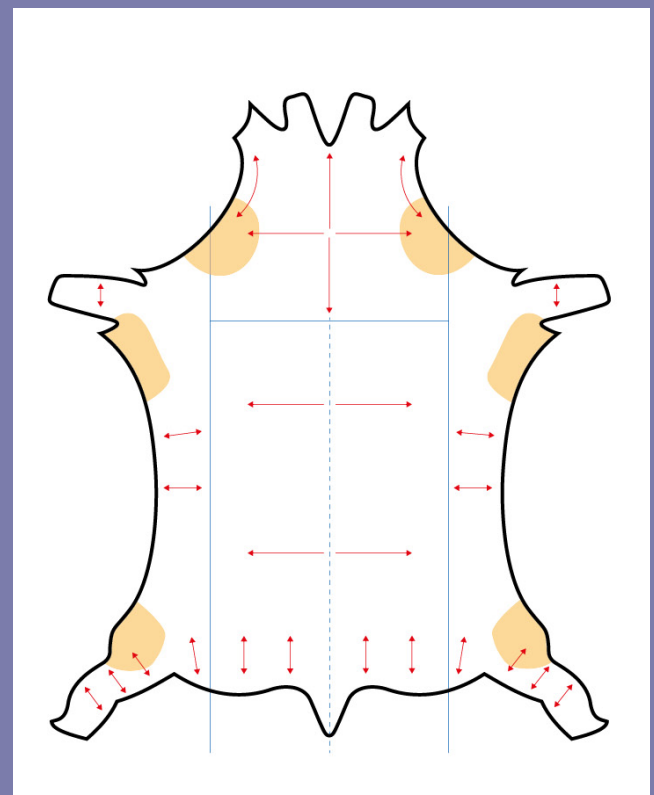
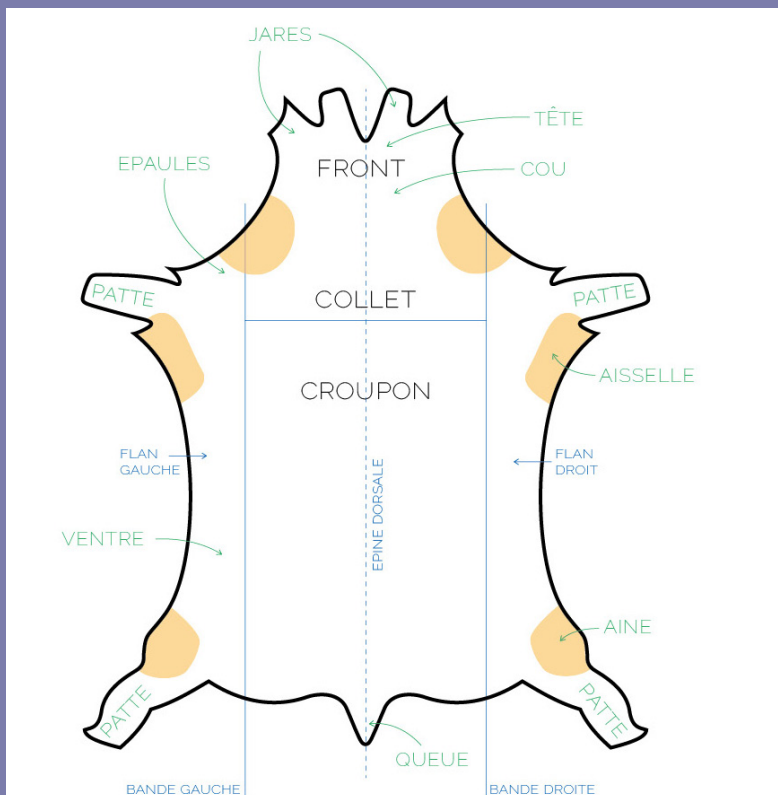
# LA STRUCTURE D'UNE PEAU

## FOCUS ANATOMIQUE



Voici un schéma d'une vue en coupe de la peau pour aidé à la compréhension par la suite

Pour la fabrication du cuir, les tanneurs ne conservent que la partie fleur et chair de la peau. L'épiderme, les poils ainsi que les tissus sous-cutanés sont retirés.



Sur le schéma de gauche, les différentes parties de la peau sont représentées. Les zones en beiges sont les parties les plus fragiles. Ces parties sont souvent inutilisées par les artisans.

Cette fragilité s'explique par le caractère élastique de la peau, appelé son «prétant».

Le schéma de droite indique selon les flèches le sens d'élasticité de la peau.

# LES ÉTAPES DE FABRICATION

## LE TRAVAIL DE LA PEAU

Cette première étape consiste à stopper le développement des bactéries et microbes causant la dégradation de la peau.

### 1 - LA SÉPARATION DE LA CARCASSE ET DE LA PEAU

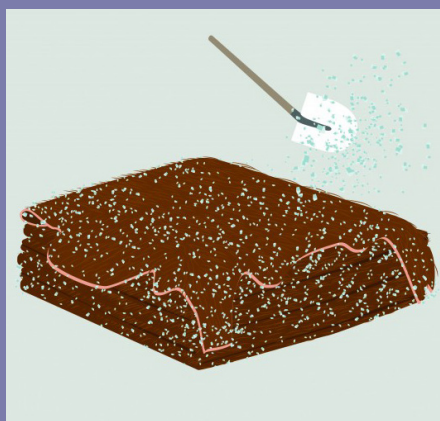


### 2 - LE PREMIER TRI



Les défauts les plus courants sont liés aux conditions d'élevages ou aux conditions sanitaires. Par exemple, la peau peut présenter des blessures ou des traces de maladies et parasites.

### 3 - LA CONSERVATION



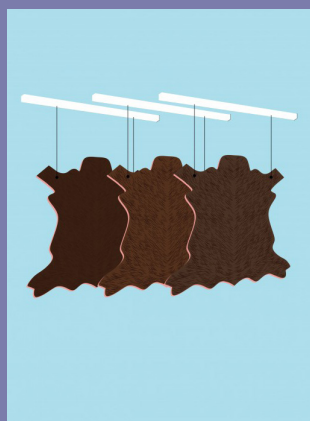
#### SALAGE

Conservation de la peau dans du sel.



#### SAUMURAGE

Conservation de la peau dans une eau saline.



#### SÉCHAGE

Conservation de la peau par évaporation de l'eau à l'air libre.



#### LE FROID

Conservation de la peau grâce à la températures très basse des réfrigérateurs.

Crédits : Noémie Daval

A la fin de cette étape on obtient une peau dite **“peau fraîche”**.



# LES ÉTAPES DE FABRICATION

## LE TRAVAIL DE RIVIÈRE OU LE PRÉ-TANNAGE

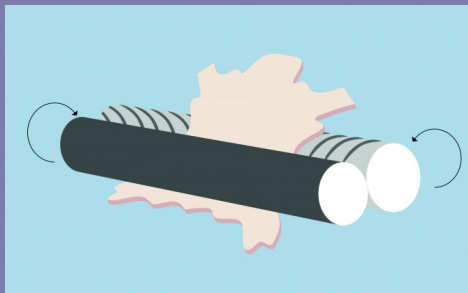
Le travail de pré-tannage, comme son nom l'indique, prépare la peau pour l'étape du tannage. Cette étape nécessite l'utilisation de beaucoup d'eau, c'est pour cette raison qu'elles se faisaient à l'origine près les rivières d'où le nom « travail de la rivière ».

### 1 - LA TREMPE / REVERDISSAGE



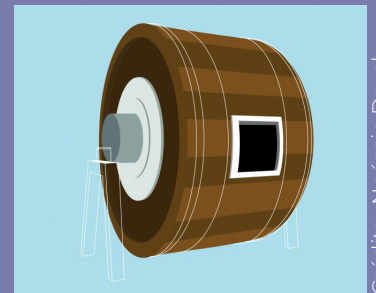
Afin de réhydrater la peau et de la débarrasser de toutes impuretés, la peau est trempée dans une solution chargée en produit alcalin et antiseptique.

### 2 - ÉPILAGE / PELENNAGE



Puis de manière mécanique (et plus rarement à la main) on retire les poils de la peau.

### 3 - ÉCHARNAGE



La peau est ensuite placée dans des cuves pour éliminer les tissus sous-cutanés.

Crédits : Noémie Daval

### 4 - LE DÉCHAULAGE

Pour finir, la peau est nettoyée de tous les résidus qui ont servi aux étapes précédentes. La peau retrouve un PH neutre favorisant sa conservation jusqu'au tannage.

**“ CERTAINES MANUFACTURES RÉALISENT TOUTES CES ÉTAPES EN UNE SEULE FOIS ”**

A la fin de cette étape on obtient une peau dite **“peau de tripes”**.

# LES ÉTAPES DE FABRICATION

## LE TANNAGE MINÉRAL

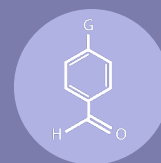


DE LA **PRODUCTION MONDIALE**

### LES COMPOSANTS PRINCIPAUX :



SULFATE DE CHROME



SEL D'ALUMINIUM



SEL DE ZIRCONIUM

### LE PROCÉDÉ :

- 1 - Acidification dans un volume de 8 à 10 % de sel marin et ajout d'acide sulfurique
- 2 - Ajout de sulfate de chrome ou de sel d'aluminium ou de sel de zirconium
- 3 - Après 2 heures, ajout de carbonate de sodium



- PEU COÛTEUX
- TRÈS RAPIDE (7 à 8 heures pour les peaux de moutons, chèvres et veaux ou 14 à 18 heures pour les bovidés)
- GAMME DE TEINTES TRÈS LARGE
- QUI N'ÉVOLUE PAS DANS LE TEMPS (si le tannage est bien effectué)



- LES CONDITIONS DE TRAVAIL
- POLLUTION ENVIRONNEMENTAL
- TANNAGE TECHNIQUE ET PRÉCIS (mais le tannage minéral est quelque fois mal réalisé entraînant un craquage du cuir ou son oxydation et dans certains cas où le cuir aurait été mal rincé des réactions allergiques pour les personnes portant le cuir)

# LES ÉTAPES DE FABRICATION

## LE TANNAGE VÉGÉTAL

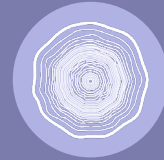


DE LA **PRODUCTION MONDIALE**

### LES COMPOSANTS PRINCIPAUX :



LES ÉCORCES



LES BOIS



LES RACINES



LES FEUILLES

### LE PROCÉDÉ :

Le cuir est trempé de foulon (= terme qui désigne les cuves de tannerie) en foulon avec un mélange de plus en plus concentré en tanin.



- FERMETÉ
- SOLIDITÉ
- PATINE DANS LE TEMPS
- DÉFORMATION PLASTIQUE
- MEILLEURE ABSORPTION DE L'HUMIDITÉ
- TEINTES NATURELLES  
( plus profondes et plus nuancées )



- PROCÉDÉ ASSEZ LONG
- DÉFORESTATION ( écorces et tanin )
- LA TRANSFORMATION DES ÉCORCES EN EXTRAITS PEUT ÊTRE POLLUANTE

# LES ÉTAPES DE FABRICATION

## LES FINITIONS

Les buts sont :

- Minimiser les imperfections
- Rendre le cuir plus souple
- Protéger la surface
- Donner un aspect de surface particulier ( dit « corroyage » )



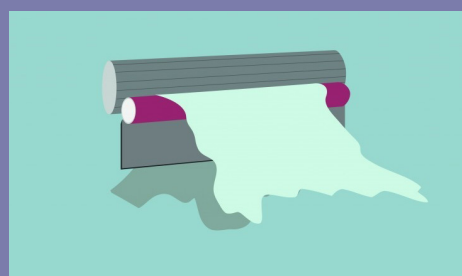
### L'ESSORAGE

Les peaux sont essorées à l'aide de presses.



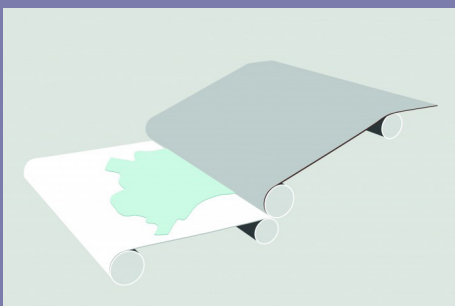
### LA MISE AU VENT

Les peaux sont suspendues pour un séchage à l'air libre.



### LE DÉRAYAGE

Cette étape permet d'égaliser l'épaisseur des peaux.



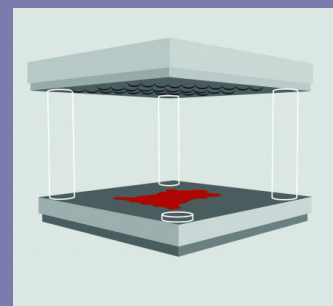
### PALISSONAGE

Les peaus sont humidifiées de manière uniforme afin de l'assouplir.



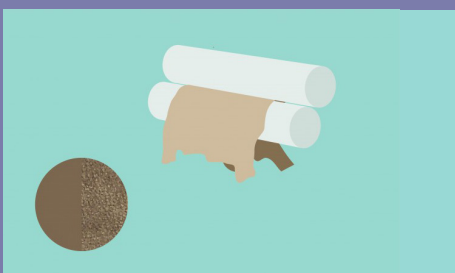
### LA TEINTURE

Une fois la couleur appliquée, le cuir est à nouveau essoré, mis au vent et palissonné.



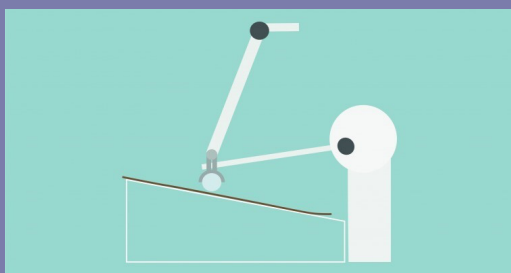
### GRAINAGE

A l'aide de plaques gravés, la surface du cuir est uniformisé



### VELOUTAGE

Avec un ponçage très doux on obtient un cuir nubuck



### LE SATINAGE

Type de ponçage qui donne un aspect très brillant et lisse.



### LIÉGEAGE

A l'aide de cylindre de liège, on amplifie l'aspect grainé.

Crédits : noémie Daval

Crédits : noémie Daval

Crédits : noémie Daval

# LES TYPES DE CUIRS

## UNE LISTE NON-EXHAUSTIVE

### LES ANIMAUX D'ÉLEVAGE



### LES ANIMAUX EXOTIQUES





# **PARTIE 2 :**

## LA MÉTHODE DU SURCYCLAGE

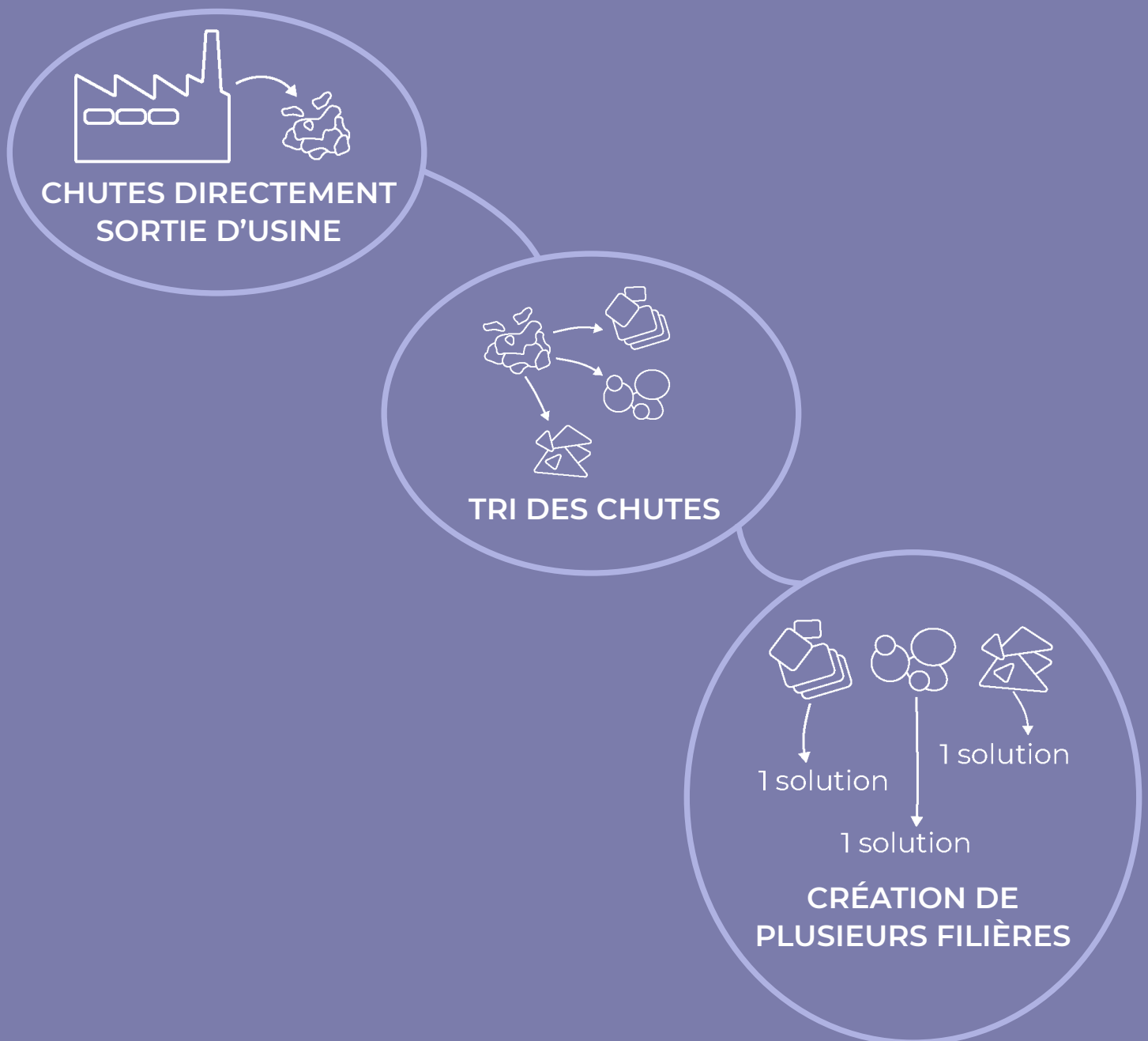


# UNE SOLUTION POUR CHAQUE TYPE DE CHUTES

La méthode de surcyclage est une méthode qui consiste à traiter de manières différentes les échantillons selon leurs natures / formes, etc...

Il faut trouver une ou plusieurs solutions selon chaque type de chutes.

A terme une filière de production/ recyclage/transformation pourra être créée pour chaque type de déchets.





# LES MODIFICATIONS POSSIBLES

**Nous pouvons classer en trois classes les modifications apportées aux chutes de cuir.** ( La liste ci-dessous est une liste non-exhaustive. )





A close-up photograph of a person's hands holding a dark, textured book cover. The person is wearing a blue and white plaid shirt. The book is resting on a wooden surface. A semi-transparent white rectangular box is overlaid on the image, containing the text 'PARTIE 3 : LES INSPIRATIONS'.

**PARTIE 3 :**

LES INSPIRATIONS

# LES CUIRS D'EXCEPTION

## LE CUIR BOUILLI



1



2

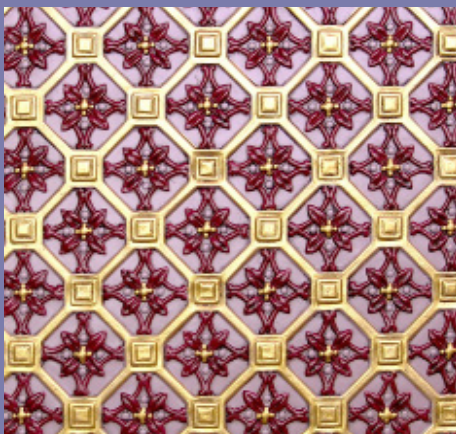
Le cuir bouilli est une ancienne technique de transformation du cuir. Le cuir est placé dans un mélange à base de cire d'abeille puis porté à ébullition. Placé sur un gabarit en forme, le cuir prendra son empreinte finale en durcissant.

Cette technique a permis notamment d'utiliser le cuir bouilli pour la fabrication de petits objets (gourdes) ou des casques.

## LE CUIR DE CORDOUE



3

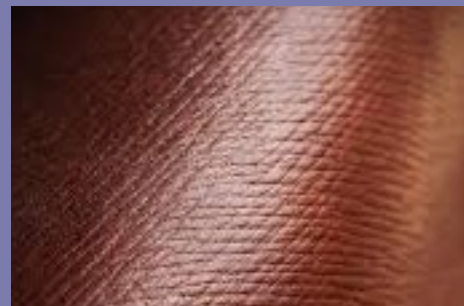


4

Technique de cuir originaire de Ghadamès en Libye réalisé à partir d'une peau de mouton, elle a fait la fierté de cette région.

Le savoir-faire des tanneurs a permis la création d'un cuir coloré ou doré avec des motifs repoussés.

## LE CUIR DE RUSSIE



5



6

Cuir légendaire d'origine Russe, sa particularité est sa grande résistance dans le temps dû à un tannage végétal particulier.

Ce savoir-faire disparaît à la Révolution Russe de 1917.

La découverte de cuir de Russie intacte dans une épave de 1780, a relancé l'engouement autour de ce cuir.

Élise Blouet a récemment relancé la fabrication de ce précieux matériau grâce à ces recherches.

## LE CUIR LIQUIDE



7



8

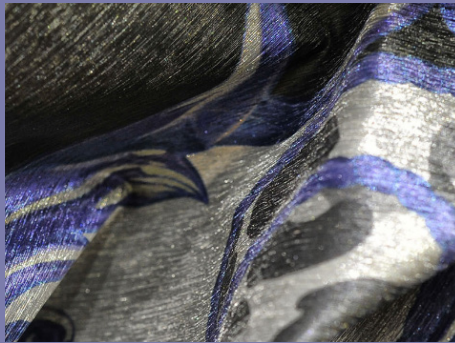
Conçue par le laboratoire «modern meadow», ce cuir est «bio-imprimé» est réalisé à partir d'ADN et de cellulose.

Il est le résultat de 5 ans de recherches. Un premier T-shirt a déjà été réalisé et exposé actuellement au MoMA.

## CONCERIA MARTINI PIO



9



10

Le cuir de Martini Pio est né dans les années 50.

Sa créativité et sa qualité ont réussi à le faire connaître dans le monde entier.

Spécialisée dans le cuir vernis, la compagnie a su allier la haute technologie et le cuir, pour satisfaire le monde du luxe.

### Crédit photo :

1 - [https://fr.wikipedia.org/wiki/Cuir\\_bouilli#/media/Fichier:Italian\\_-\\_Pen\\_Case\\_-\\_Walters\\_73139\\_-\\_Side\\_A.jpg](https://fr.wikipedia.org/wiki/Cuir_bouilli#/media/Fichier:Italian_-_Pen_Case_-_Walters_73139_-_Side_A.jpg)

2 - <https://www.humbertdominique.fr/français/galleries/m3/>

3 - [Tassin-cuir.com](https://www.tassin-cuir.com)

4 - [Tassin-cuir.com](https://www.tassin-cuir.com)

5 - [lesrhilleurs.com](https://www.lesrhilleurs.com)

6 - <https://www.hermes.com/fr/fr/story/126096-volynka-cuir-de-russie/>

7 - <https://www.modernmeadow.com>

8 - <https://www.modernmeadow.com>

9 - <https://www.martinipio.it>

10 - <https://www.martinipio.it>

# CUIR, DESIGN & ARTISANAT

## PEPE HEYKOOP



1



2

Diplômé de la Design Academy d'Eindhoven, Pepe Heykoop a désigné la «skin collection» avec des chutes de cuir.

## KONSTANTIN KOFTA



3



4

Diplômé de la Central St Martins, Konstantin Kofta s'est fait connaître par son approche disruptive de la maroquinerie. Grâce aux outils modernes, il réalise de véritable illusion d'optique.

## JORDI RIBAUDI



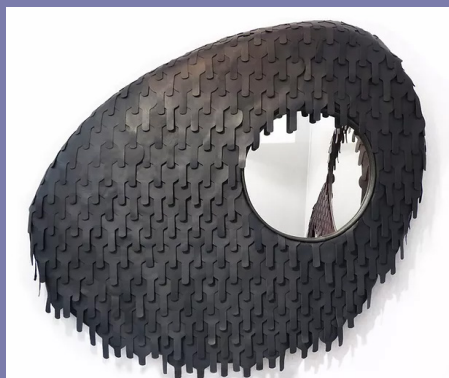
5



6

La *Babu chair* de Jordi Ribaudi est un siège méditatif fait en une seule pièce de cuir.

## MARIE BARTHÈS



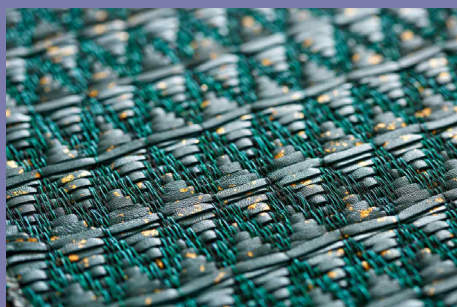
7



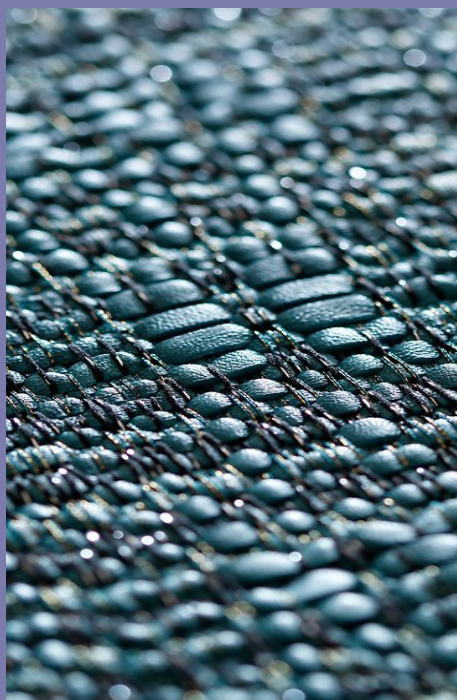
8

La sculptrice Marie Barthès développe son propre univers à travers des objets en cuir unique et originaux.

## JUSTINE BOOSÉ



9



10

Artisane nantaise, Justine Boosé réalise des tissus avec des lanières en cuir pour les grandes maisons de luxe.

### Crédit photo :

1 - <http://www.pepeheykoop.nl>

2 - <http://www.pepeheykoop.nl>

3 - <https://koftastudio.com>

4 - <https://koftastudio.com>

5 - <https://ribaudi.com/custom-slug/design/>

6 - <https://ribaudi.com/custom-slug/design/>

7 - <https://www.mariebarthes.net>

8 - <https://www.mariebarthes.net>

9 - <https://www.kapara.net>

10 - <https://www.kapara.net>